

### 新体制がスタートしました

センター名 (特化機能)	センター長	相談員	CM	事務職	認知症地域 支援推進員
ひろせ (基幹型)	1名	4名	2名	1名	2名
はくた (認知症・介護予防特化型)		3名	1名		
やすぎ (ケアマネジメント・虐待・ 困難特化型)		4名	2名		

### 新任職員のご紹介

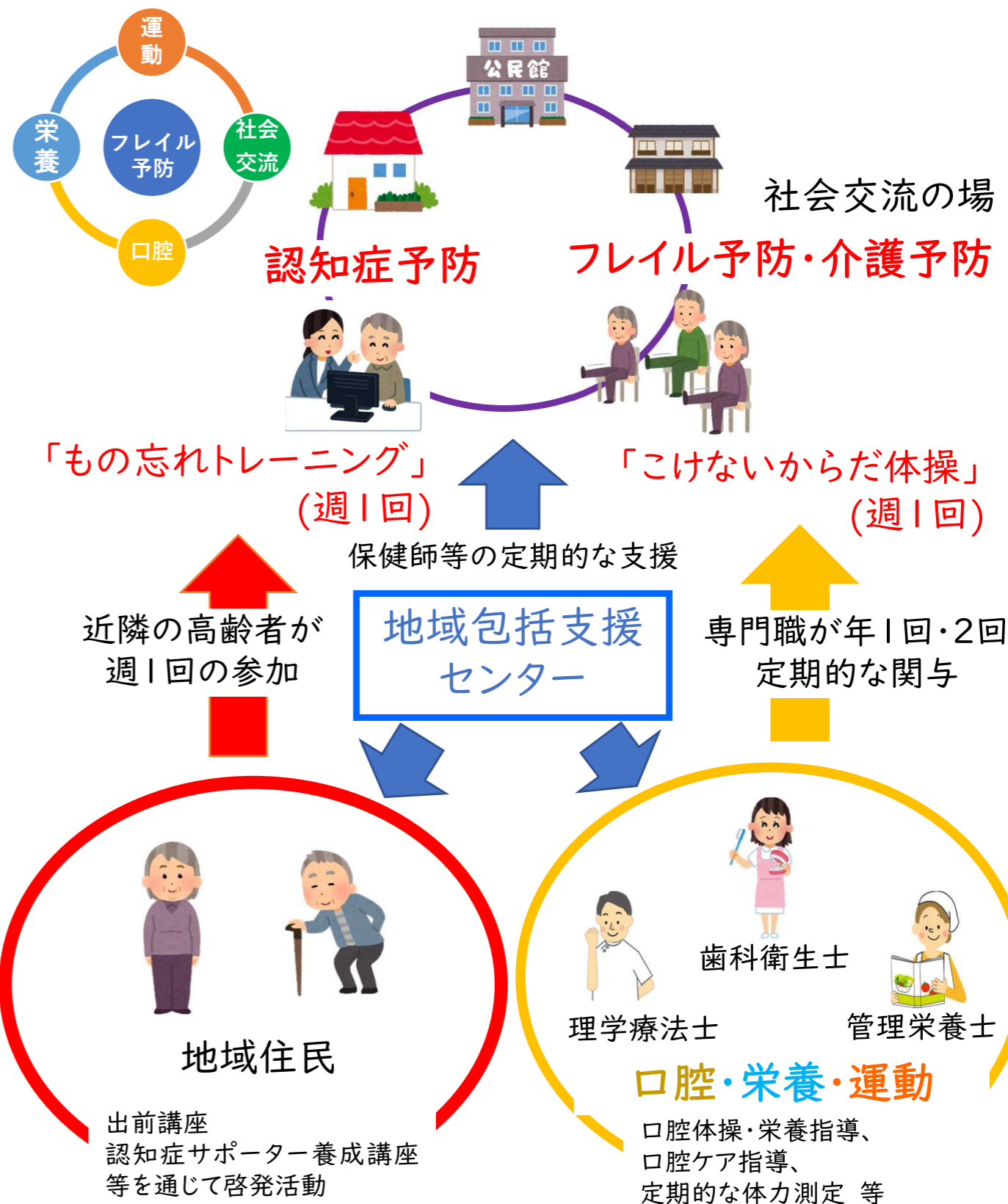
#### ◆廣江 陸(ひろえりく) 保健師

安来市広瀬町出身です。卒業したての未熟者ですが、地域住民の皆様のために精一杯頑張りますのでどうぞよろしくお願いいたします。

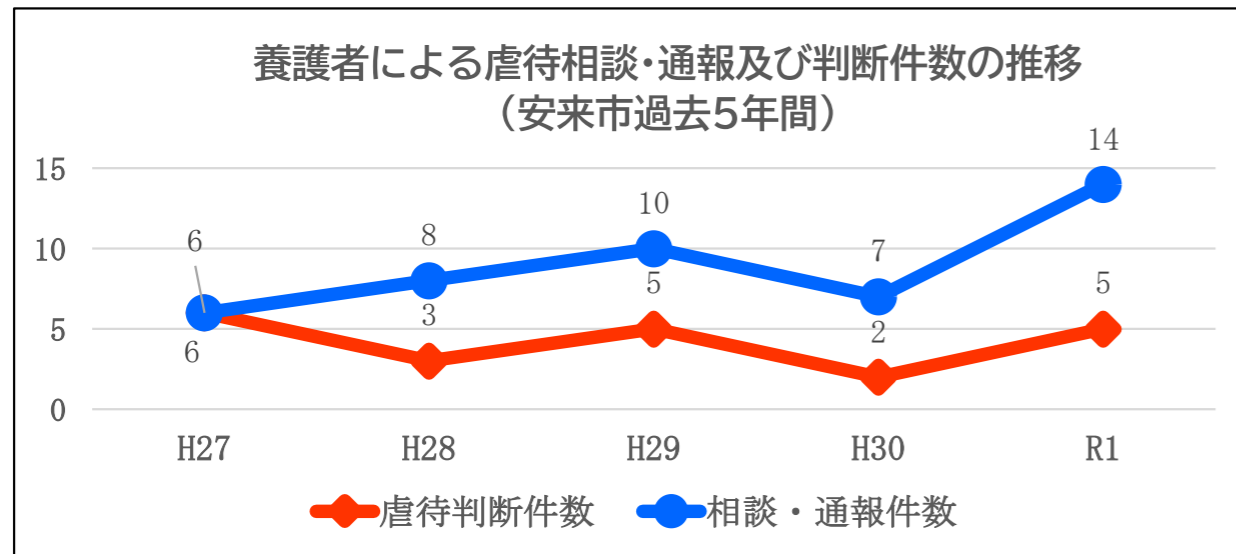


### こけないからだ体操・認知症予防の一体的な推進

介護予防・健康づくりの推進(健康寿命の延伸)と「共生」・「予防」を両輪とする認知症施策の総合的推進をめざし、本年度から市内モデル地区において試行的に開始します。



# 養護者による高齢者虐待の増加



## 令和元年度の主な特徴

- ① 相談・通報件数は**5割増**。虐待判断件数は**4割増**。
- ② 虐待判断ケース5件のうち、**3件が分離保護対応**。
- ③ **警察からの相談・通報が増**。
- ④ 被虐待者の子(息子・娘)には、**精神疾患や障がいを抱えているケースが増**。
- ⑤ 家族の介護力が低く、家族不和、経済的な問題を抱えている複合的なケースが多く本人の支援だけでなく、**家族全体の支援が必要なケースが増**。

- 地域包括支援センター(高齢者まるごと相談センター)では、高齢者自身からの相談をはじめ、ご家族、近隣、担当地域の民生委員、介護支援専門員等からちょっとした気になる相談・通報を受け付けています。
- 電話での相談は24時間受け付けており、相談があった場合には、ご自宅を訪問して様子を確認し必要な場合は行政機関等と連携して解決に努めます。  
(高齢者虐待防止法に基づく対応等)
- 早期に発見し公的機関が介入することで虐待の深刻化を防ぐことができます。
- 虐待を発見した時や、虐待があると思われる時には、最寄りの地域包括支援センターにご相談ください。(秘密厳守で対応します)

安来市地域包括支援センターひろせ ☎ 32-9110  
サブセンターやすぎ ☎ 27-7100  
サブセンターはくた ☎ 37-1540

## ミニ講座・休日相談についてのお知らせ

### ミニ講座について

新型コロナウイルス感染症の影響に伴い、参加者の皆さまの健康と安全を最優先に考え、開催を予定しておりました「ミニ講座」を延期することにいたしました。  
ご理解・ご協力のほどよろしくお願いいたします。



### 休日相談について

休日相談は予定通り毎月第1・第3日曜日に実施しておりますので、お気軽にお越しください。



- ◆ 時間: 9時30分~12時
- ◆ 場所: 安来中央交流センター2階「第4会議室」
- ◆ 予約不要

介護やお仕事で平日相談に行くことができないなどお困りの方がおられましたら、是非お声がけ、お立ち寄りください。